



FICHE TECHNIQUE

ULTRA CLEAN NM

Nettoyant neutre dégraissant enzymatique des sols par autolaveuse

18.01.24

ULTRA CLEAN NM est une préparation en eau déminéralisée à base d'une association d'agents tensioactifs non ioniques sélectionnés pour leur aptitude à la biodégradabilité et d'auxiliaires technologiques synergisés à base d'enzymes spécifiques

Éléments de composition autorisés par l'arrêté du 8 septembre 1999 modifié par l'arrêté du 19 décembre 2013 relatif aux produits de nettoyage des surfaces et objets pouvant entrer au contact de denrées alimentaires, produits et boissons de l'homme et des animaux.



CARACTERISTIQUES PHYSIQUES

Aspect physique	: Liquide translucide
Couleur	: Incolore
Odeur	: Fraîcheur marine
Réaction chimique	: Neutre
Masse volumique	: 1000 environ
PH pur	: 7.5 environ
Aspect	: Limpide
Tension superficielle à 1%	: 33,2 Dynes/cm

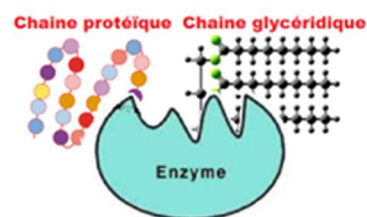
PROPRIETES PRINCIPALES

- Miscible dans l'eau en toutes proportions.
- Facilement rinçable, ne laisse pas de traces
- Ininflammable..
- Ne renferme pas de phosphates
- Renferme des enzymes de nettoyage des anfractuosités des sols souillés par les dépôts organiques de protéines et de lipides
- Nettoyant concentré, économique, polyvalent, agit rapidement
- Fortement dégraissant et pénétrant, recommandé pour le nettoyage de toutes surfaces lessivables :

carrelages	revêtements plastiques	stratifiés
Surfaces sols	surfaces métalliques	bâches, stores
Sols cirés ou protégés		

- N'attaque pas les métaux ferreux des infrastructures et matériels d'application.
- Employé pour le nettoyage des locaux industriels, sols murs, portes, collectivités, écoles, grandes surfaces, magasins, galeries marchandes, halls d'exposition et de ventes, crèches, maisons de retraite, hôpitaux etc...

NETTOYANT en PROFONDEUR
à fonction BIO-DÉGRADANTE
des SALISSURES



Avantage du pré-nettoyage enzymatique des sols :

- pas d'utilisation de nettoyant désinfectant présentant un risque environnemental = diminution significative des quantités de biocide utilisées.
- L'opération de désinfection se réalise en fin de travail = la dose nécessaire sera bien moindre



MODE ET DOSE D'EMPLOI

- ❖ En nettoyage courant de sol à l'autolaveuse : utiliser à 2%.

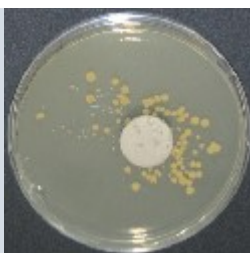
Nettoyage machine	en	A l'auto-laveuse		En autolaveuse, selon le matériel, nettoyer à une concentration de 2 parties pour 100 parties d'eau.	Rinçage facultatif
-------------------	----	------------------	---	--	--------------------

- ❖ Efficacité des enzymes, objectif : réduction des contamination

RECHERCHE de l'INFLUENCE de l'association synergisée d'ENZYMES sur un biofilm provenant d'une contamination microbienne croisée associant bactéries et levures provenant de l'Institut Pasteur : BIOFILM renfermant PSEUDOMONAS AERUGINOSA aérobies strictes (Gram -) Pyocyanique pathogène contaminant hydrique, STAPHYLOCOCCUS AUREUS saprophyte aéroanaérobie (Gram +) pyogène et pathogène, ESCHERICHIA COLI entérobactéries (Gram -) responsables contaminations fécales, CANDIDA ALBICANS (Levures) responsables des candidoses pathogènes et de la fleur du vin.



Surface sale initiale comportant des développements bactériens



Surface après nettoyage avec un nettoyant sans enzymes : il reste de nombreuses colonies de microorganismes



Surface après nettoyage avec le nettoyant enzymatique : réduction très significative du nombre de colonies de microorganismes

RECOMMANDATIONS



N° 25

HJ 210113

ATTENTION

H319 Provoque une sévère irritation des yeux.

P280 Porter des gants de protection/des vêtements de protection/un équipement de protection des yeux/du visage.
 P305 + P351 + P338 EN CAS DE CONTACT AVEC LES YEUX: rincer avec précaution à l'eau pendant plusieurs minutes. Enlever les lentilles de contact si la victime en porte et si elles peuvent être facilement enlevées. Continuer à rincer. P337 + P313 Si l'irritation oculaire persiste: consulter un médecin.

Utilisations professionnelles

CONTIENT
 - 5% ou plus, mais moins de 15% de : agents de surface non ioniques
 - enzymes
 - parfums

Conserver hors de la portée des enfants.

Refermer l'emballage après chaque utilisation.

Stocker dans un endroit tempéré.

Protéger du gel au stockage

En cas de contact avec les yeux, laver immédiatement et abondamment à l'eau claire.

Toujours effectuer au préalable, un essai avec la surface à traiter pour déterminer compatibilité et temps de contact appropriés. UFI : RER3-W066-D00W-4RQQ

EXTRAIT CONDITIONS DE VENTE :

Assurance qualité iso 9001

Les conditions et durées de stockage peuvent modifier dans le temps les caractéristiques initiales des produits conditionnés, ainsi la **date limite d'utilisation optimale conseillée (DLUOC) est de un an**. En conséquence l'échange ou le remplacement de tout produit au-delà de cette DLUOC de un an ne pourra être effectué, le numéro de lot ou bon de livraison permettant la traçabilité.

Nota : Limite de garantie n'excédant pas le remplacement d'un produit reconnu défectueux. Fiche de sécurité sur simple demande selon décret 87200 du 27/03/1987 mis en vigueur au 01/01/1988.